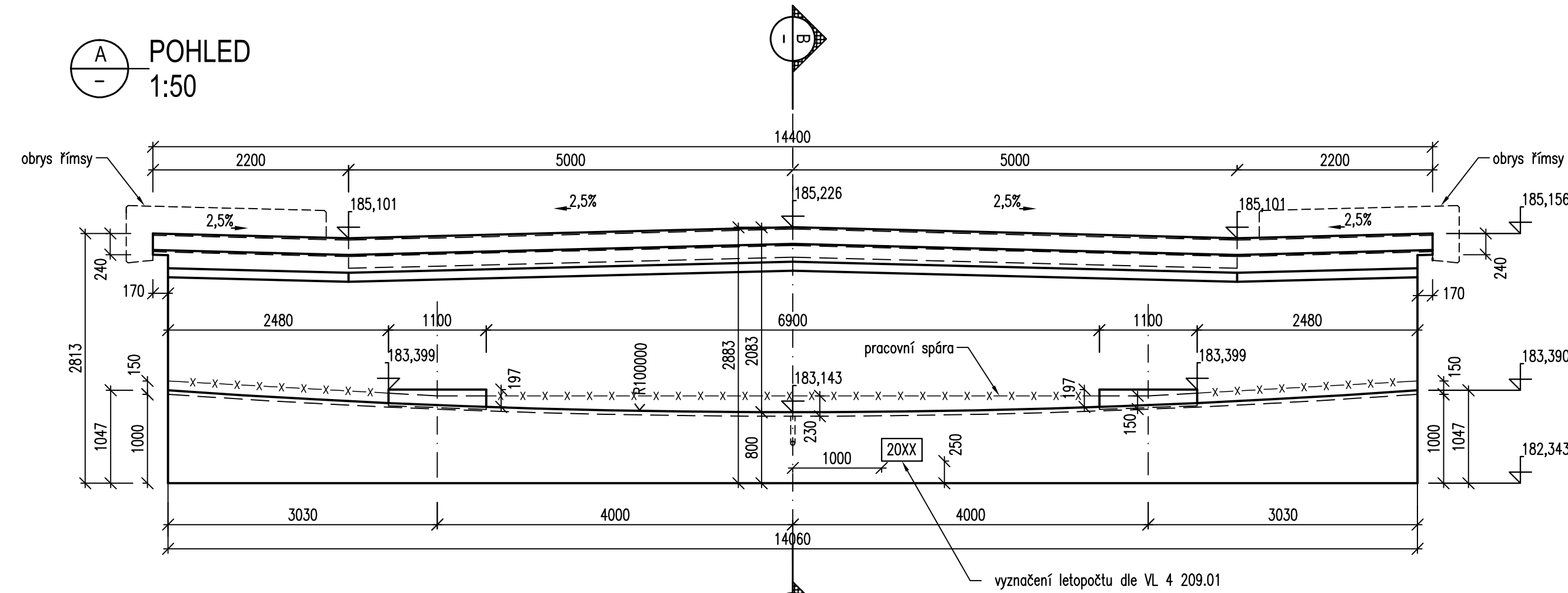
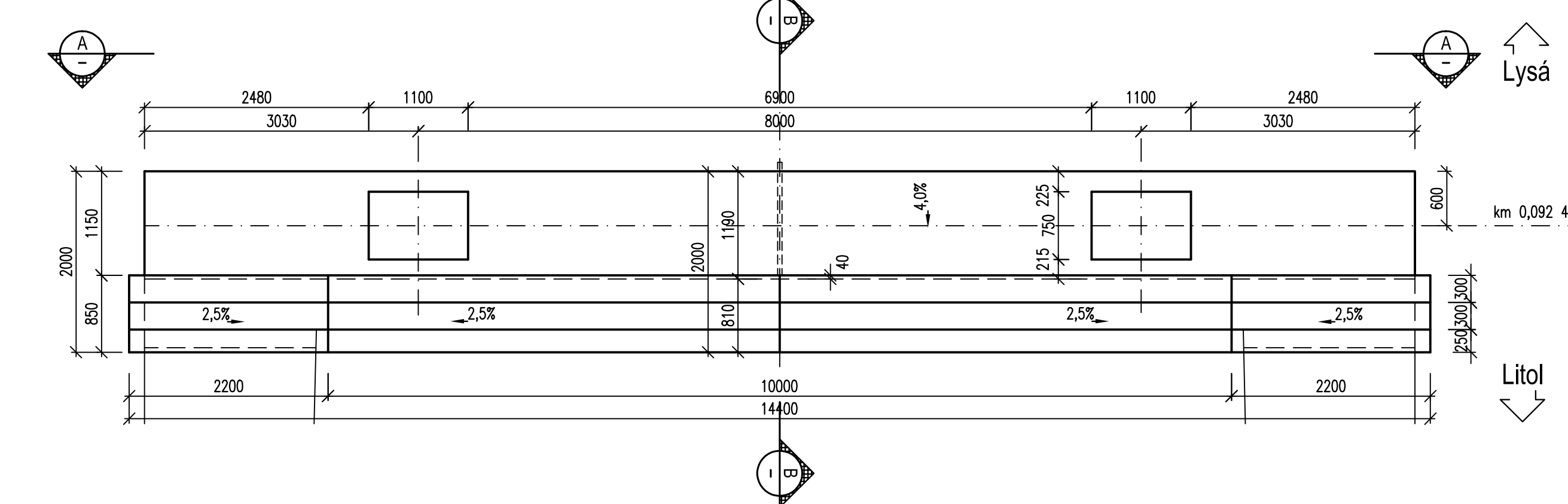


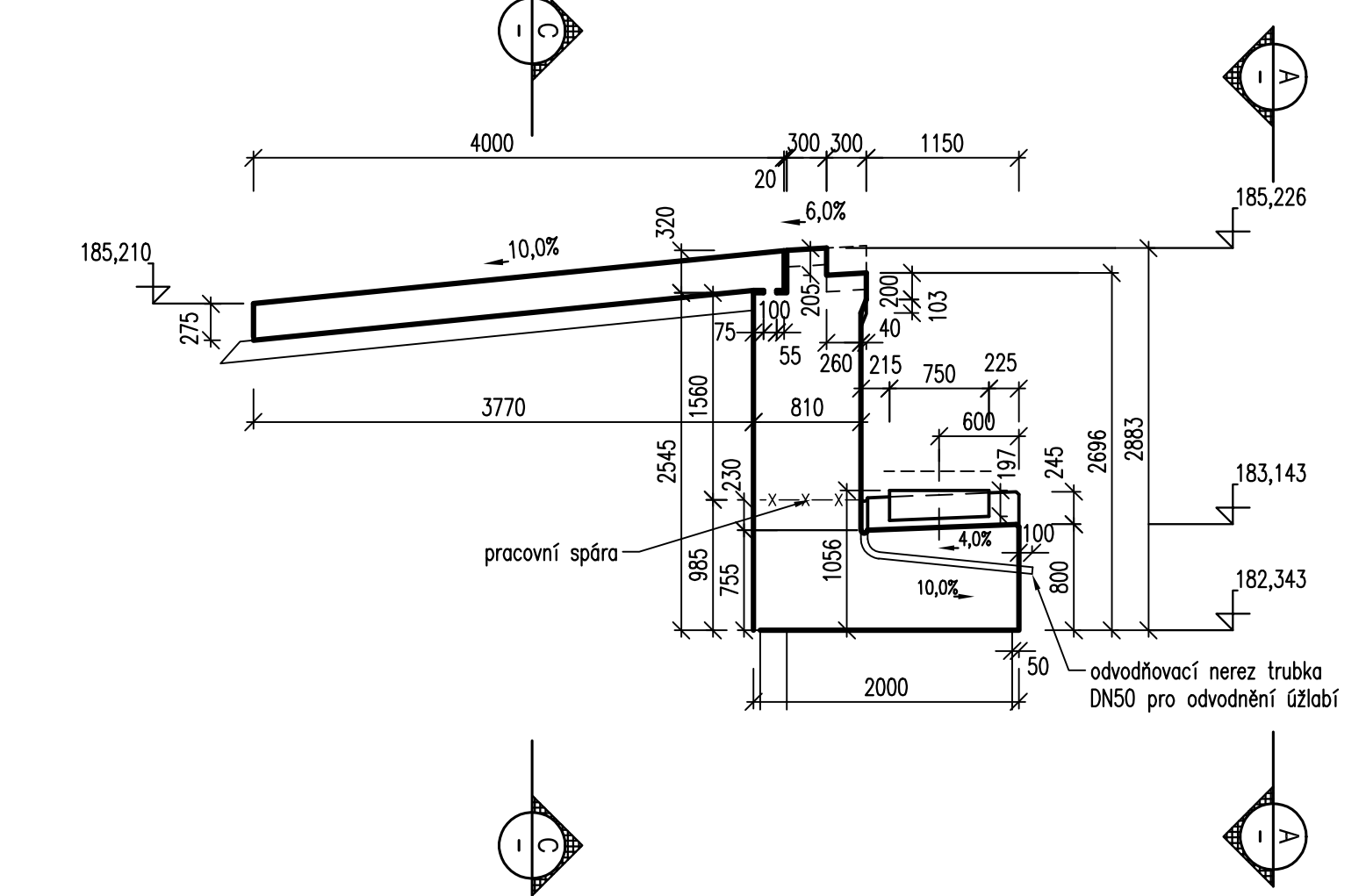
VÝKRES TVARU OPĚRY OP1



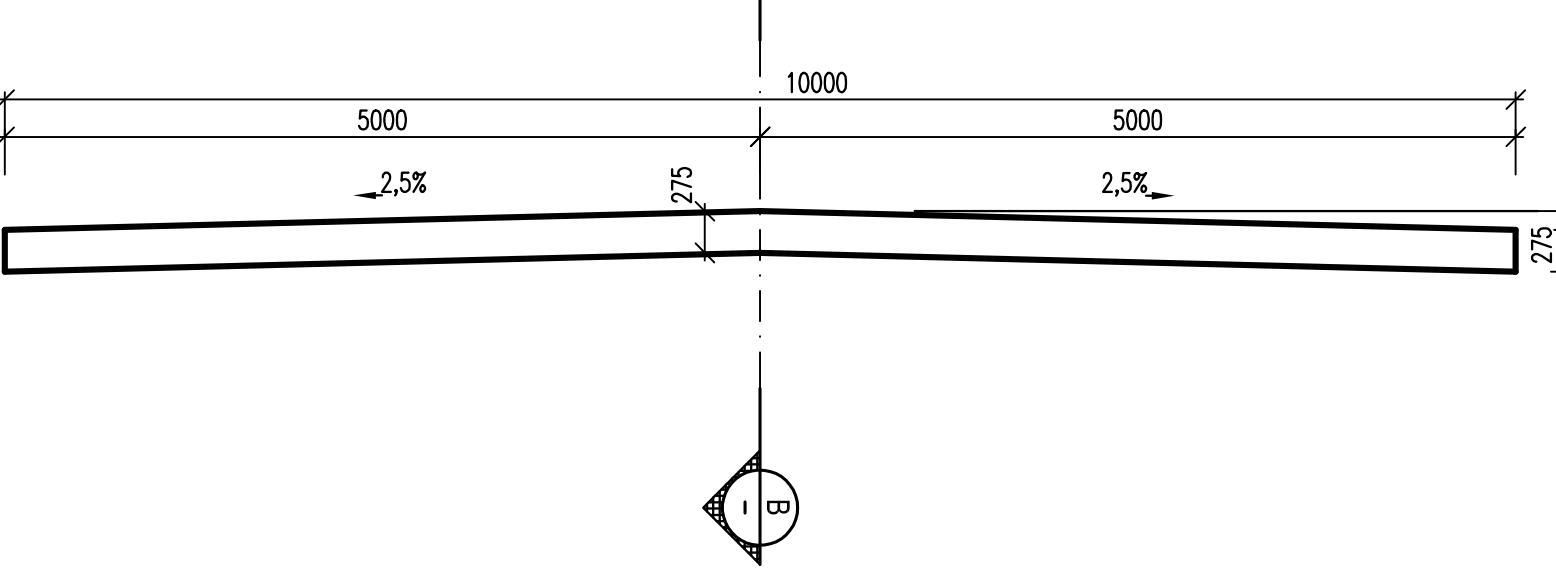
PŮDORYS 1:50



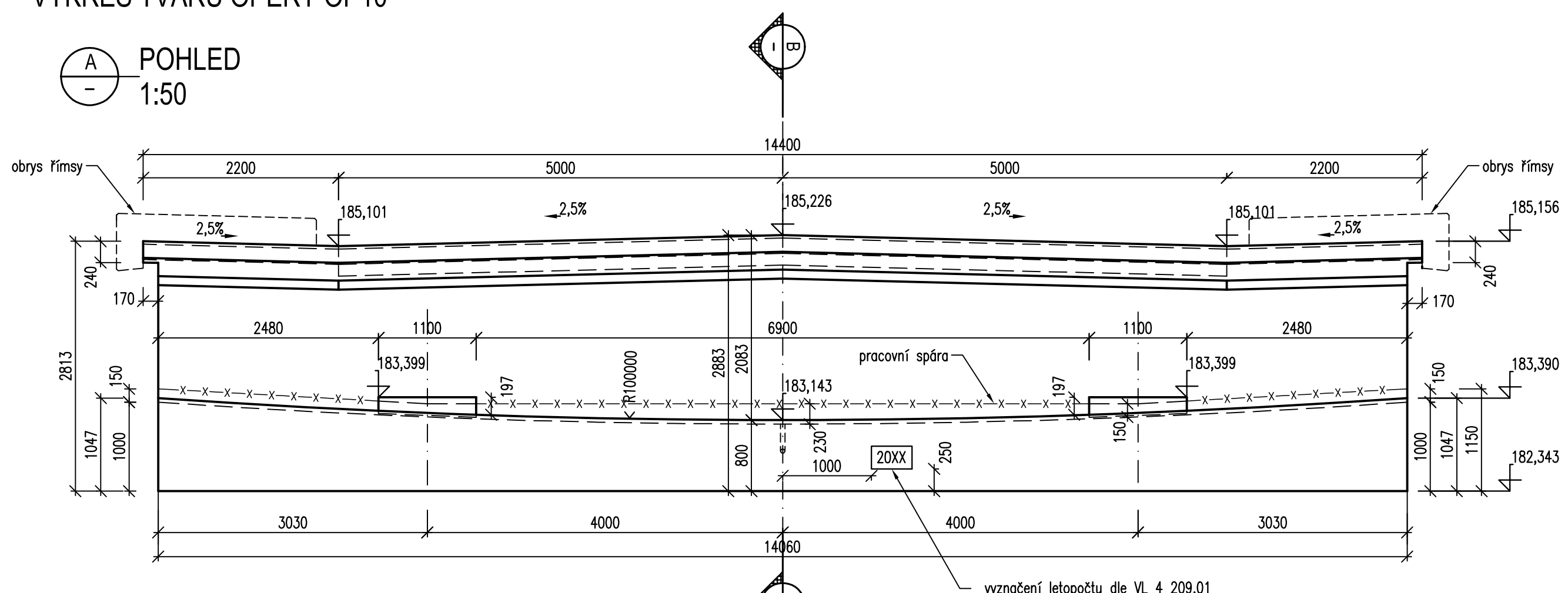
ŘEZ 1:50



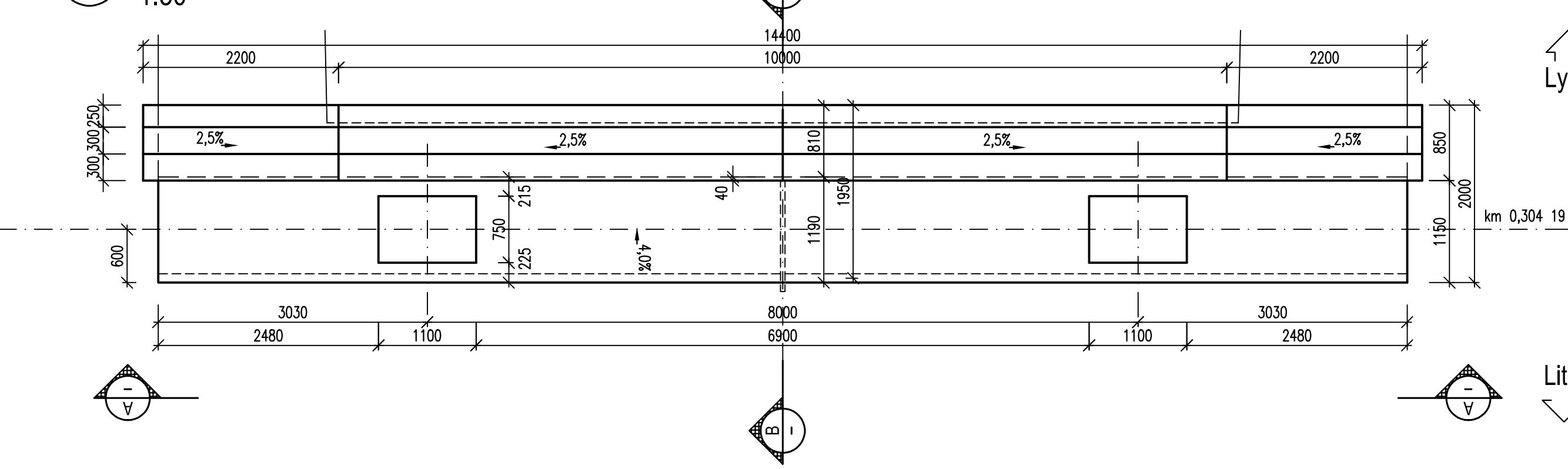
ŘEZ 1:50



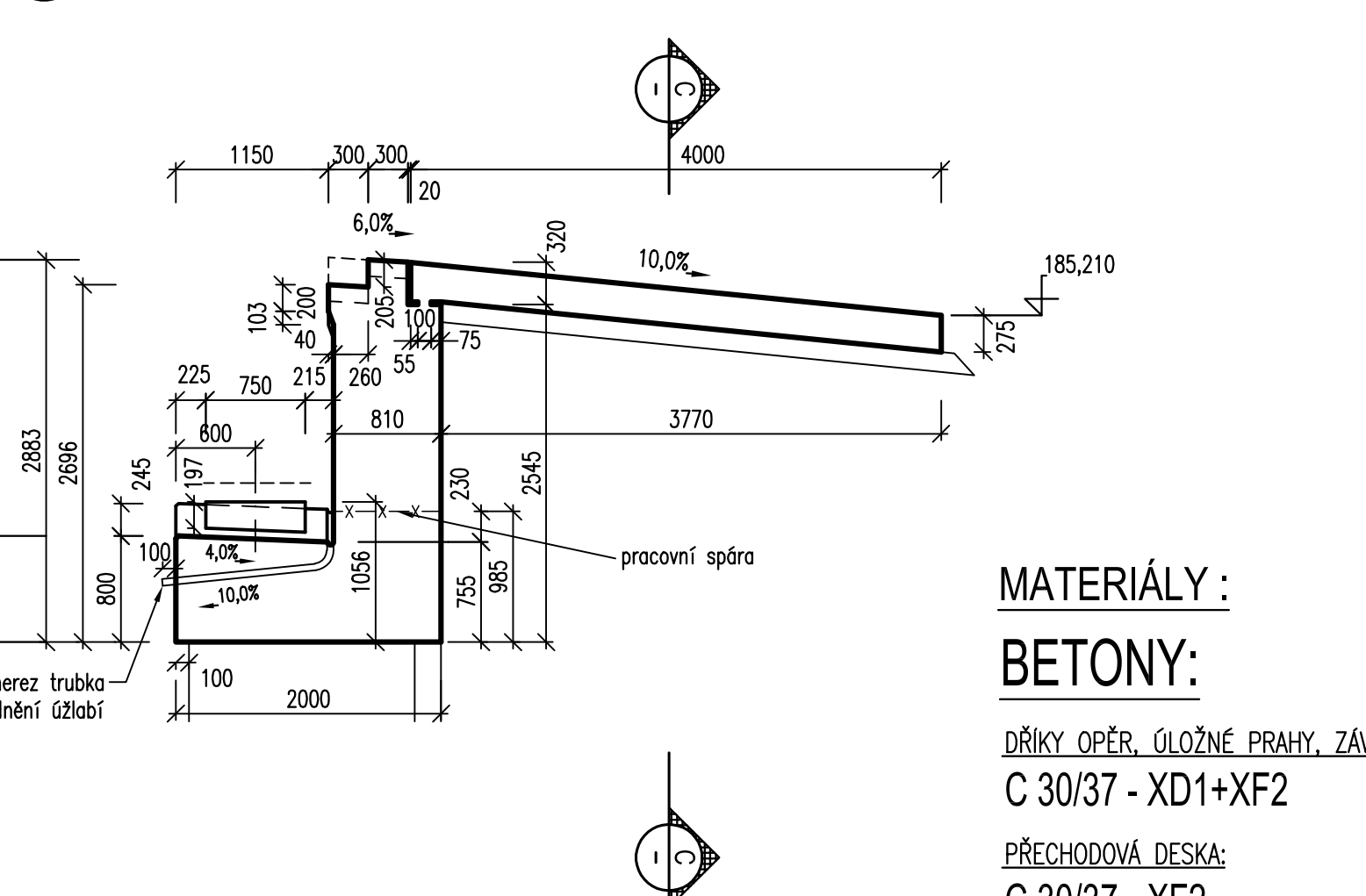
VÝKRES TVARU OPĚRY OP10



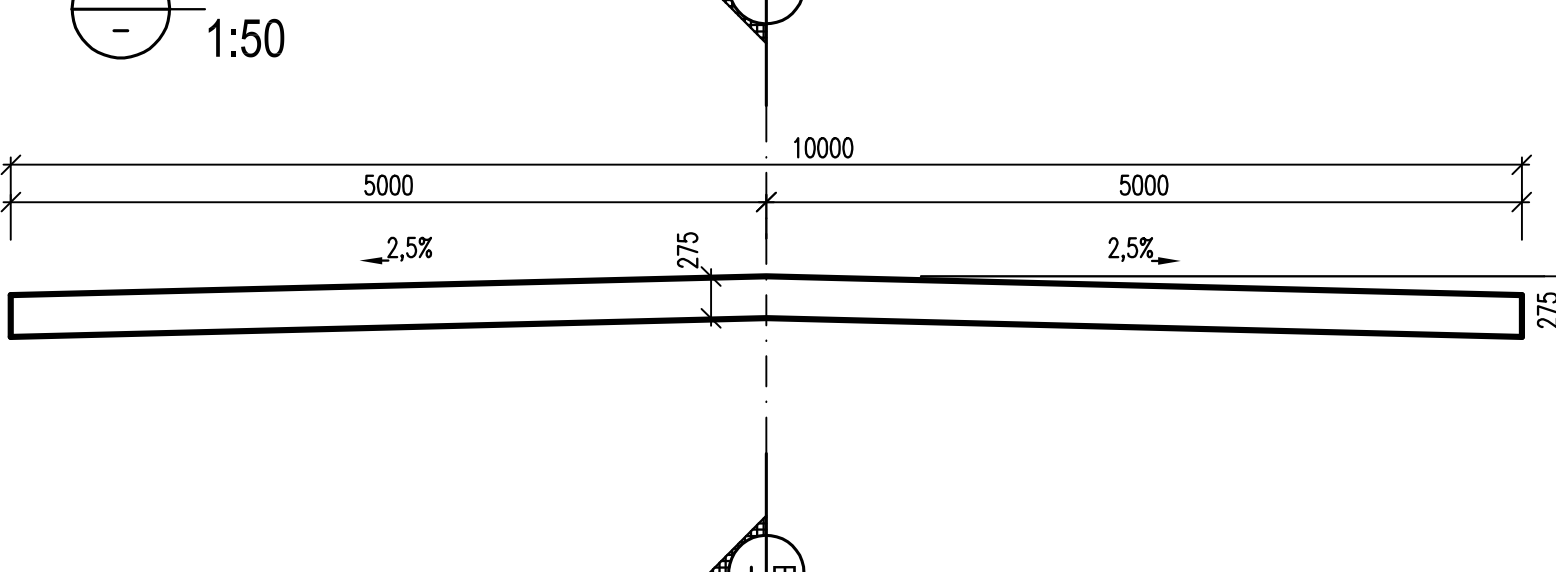
PŮDORYS 1:50



ŘEZ 1:50



ŘEZ 1:50



MATERIÁLY :

BETONY:

DŘÍKY OPĚR, ÚLOŽNÉ PRAHY, ZÁVĚRNÉ ZÍDKY:

C 30/37 - XD1+XF2

PŘECHODOVÁ DESKA:

C 30/37 - XF2

LOŽISKOVÉ BLOKY:

C 35/45 - XF4+XD3

POZN.: ZNAČENÍ BETONŮ DLE ČSN EN 206

ČÁST B SO 201

ČISTOPIS

Objednatel stavby:	Krajská správa a údržba silnic Středočeského kraje, p.o. Se sídlem Zborovská 11 150 21 Praha 5, IČ: 000 66 001	Ražítka, datum, podpis:

Souřadnicový systém S-JTSK, Výškový systém Bpv			
PRAGOPROJEKT, a.s. – K Ryšánské 1668/16, 147 54 Praha 4 – Tel. 226 066 111, Fax 226 066 118, e-mail: mailbox@pragoprojekt.cz			
Naměřil/vypracoval: Martin HODEK podpis:	Zodpovědný projektant: Ing. Jan SÝKORA podpis:	Výrobní ředitel: Ing. Jiří SALAVA podpis:	Zhotovitel:
Technická kontrola: Ing. Jiří SALAVA podpis:	Hlavní inženýr projektu: Ing. Jan SÝKORA podpis:		

Kraj: STŘEDOČESKÝ	Číslo zakázky: 15-542-2-000
Obec: LYSÁ NAD LABEM	Číslo akce: 15-542
Objednatel: KRAJSKÁ SPRÁVA A ÚDRŽBA SILNIC STŘEDOČESKÉHO KRAJE, p.o.	Datum: 11/2016
Akce: II/272, Lysá nad Labem – most ev.č. 272-006 přes trať ČD Kolín-Všetaty a přes MK SO 201 – most ev.č. 272-006	Formát: 15x44
Objekt: VÝKRES TVARU OPĚR OP1 A OP10, PŘECH. DESEK	Stupeň: 1:50
Příloha:	Souprava: PDPS
	Číslo přílohy: 4.3